

# fama licção educa

o lugar da educação

formação  
adultos





# Crescer Sempre

O Sistema Educativo é o alicerce de uma sociedade. O crescimento individual e coletivo começa na transmissão de conhecimentos, na formação contínua das pessoas, na aposta pelas qualidades individuais e pelo potencial de cada um, mas também pela aproximação entre o ADN individual e o ADN coletivo de uma comunidade.

Em Vila Nova da Famalicão somos reconhecidos pela qualidade dos nossos recursos humanos. Temos um saber fazer que posicionou o território como um dos mais empreendedores e produtores do país e que atraiu para o concelho grandes empresas multinacionais, cuja atividade é marcada pela inovação e pelo valor acrescentado.

Isto é fruto do talento das pessoas, mas também de uma Rede de Educação e Formação com qualidade e sintonizada com a comunidade e com o tecido institucional e empresarial de Famalicão. Oferece respostas educativas de excelência, que se abrem à realização pessoal e profissional de cada indivíduo, em todas as fases do seu crescimento.

Famalicão é o Lugar da Educação.

Mário Passos  
Presidente da Câmara Municipal

# Formação para Adultos

A melhoria da qualificação das pessoas, incluindo na dimensão da qualificação profissional, em particular daqueles que não completaram o patamar mínimo do ensino secundário, é um dos desígnios nacionais e particularmente do Município de Famalicão, atendendo à necessidade de elevar a base de qualificações da população adulta como uma das condições imprescindíveis para a valorização de cidadania democrática ativa e para o desenvolvimento sustentável do território.

O catálogo com a formação para adultos tem em conta as solicitações das empresas e as necessidades de trabalhadores qualificados para o território, tem como suporte o Catálogo Nacional de Qualificações e insere-se nos programas operacionais cofinanciados através do Fundo Social Europeu, no âmbito dos quadros comunitários de apoio.

Neste catálogo pode consultar as diferentes modalidades de educação e formação de adultos, para o aumento da sua qualificação/formação profissional e encontrar a via que mais se adequa aos seus interesses e aos seus projetos de vida e profissionais:

- › **Processo de Reconhecimento, Validação e Certificação de Competências (RVCC)**
- › **Cursos de Educação e Formação de Adultos (EFA)**
- › **Ensino Recorrente**
- › **Vias de Conclusão do Nível Secundário de Educação**
- › **Formação Modular Certificadas (FMC)**
- › **Português Língua de Acolhimento (PLA)**
- › **Qualificação para pessoas com deficiência e/ou incapacidade**

# Centro Qualifica de Vila Nova de Famalicão

O Centro Qualifica de Vila Nova de Famalicão promovido pela Câmara Municipal de Famalicão em estreita articulação com as entidades formadoras do território, assume-se como a estrutura especializada na qualificação, totalmente gratuita, sendo a **porta de entrada em percursos de aprendizagem ao longo da vida e qualificação dos adultos.**

## **Destinatários:**

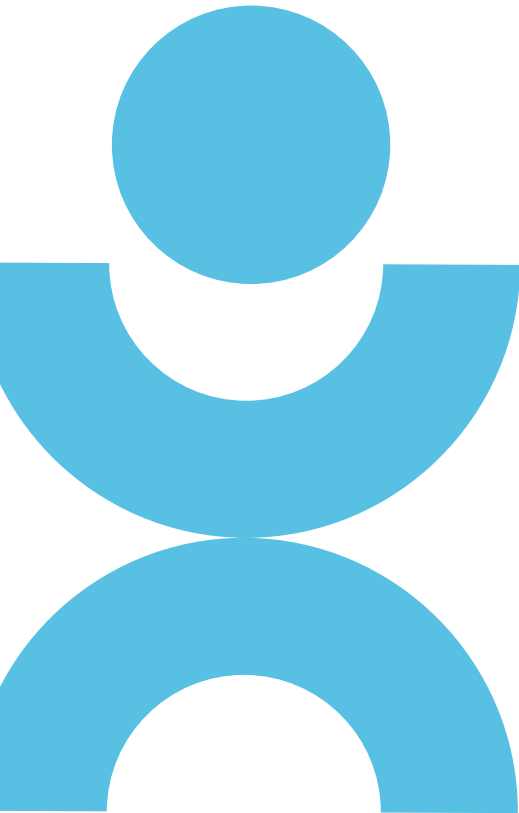
- › Adultos;
- › Sem o ensino secundário completo;
- › Com baixa escolaridade, em particular sem o ensino básico completo;
- › Illetrados ou com níveis de literacia muito insuficientes;
- › Com percursos de qualificação incompletos, de índole escolar ou profissional.

## **Serviços gratuitos disponíveis**

- › Aconselhamento de Carreira e Encaminhamento de adultos para formações qualificantes;
- › Processo de RVCC (reconhecimento, validação e certificação de competências) escolar e profissional.
- › Comissões de Avaliação e Certificação.

## **Locais de funcionamento**

- › Sede Câmara Municipal de Famalicão
- › Polo Agrupamento de Escolas Camilo Castelo Branco
- › Polo Agrupamento de Escolas D. Sancho I
- › Polo Agrupamento de Escolas Padre Benjamim Salgado



# Centro Qualifica de Vila Nova de Famalicão

## Etapas de Intervenção

01

› **Inscrição**  
através do site,  
email, telefone  
ou nos locais  
de funcionamento

02

› **Entrevista**  
com o técnico do  
Centro Qualifica

03

› **Sessão de  
informação  
e orientação**

04

› **Encaminhamento:**

› Processo de  
Reconhecimento,  
Validação e Certificação  
de Competências

› Formação  
Qualificante

# Processo de Reconhecimento, Validação e Certificação de Competências (RVCC)

Portaria n.º61/2022, de 31 janeiro

O RVCC consiste no processo através do qual o adulto demonstra competências adquiridas e desenvolvidas ao longo da vida por vias formais, não formais e informais, que são passíveis de validação e certificação para efeitos de obtenção de uma qualificação.

É uma via de acesso particularmente indicada para adultos que permite valorizar o percurso individual de aquisição de conhecimentos e desenvolvimento de competências e as necessidades de qualificação de cada pessoa, incentivando a conclusão de percursos incompletos. O RVCC é, ainda, uma das modalidades de qualificação que historicamente mais tem contribuído para o número de certificações totais que resultam no aumento efetivo do nível de qualificação não superior dos adultos e, conseqüentemente, para elevar a base de qualificações da população.

## Destinatários

O RVCC destina-se a adultos com idade igual ou superior a 18 anos, sem a qualificação adequada para efeitos de inserção ou progressão no mercado de trabalho e prioritariamente, sem a conclusão do ensino básico ou do ensino secundário, sendo particularmente indicada para adultos com percursos de qualificação incompletos. Os adultos com idade até aos 23 anos, inclusive, devem ser detentores de, pelo menos, três anos de experiência profissional.

## Certificação

A conclusão de um processo de RVCC permite a obtenção de uma certificação escolar de nível básico (4.º, 6.º ou 9.º ano) ou de nível secundário (12.º ano), de uma certificação profissional ou de ambas, designando-se nestes casos de dupla certificação e confere o nível 1, 2, 3, 4 ou 5 de qualificação do Quadro Nacional de Qualificações.

Tem disponível uma oferta diversificada, sendo possível, em função do seu perfil e experiência, realizar um processo de **RVCC Escolar, Profissional ou de Dupla Certificação** (Escolar e Profissional) em horário laboral ou pós-laboral (presencial ou online).

- › **Certificação Escolar:** proporciona uma nova oportunidade de qualificação aos adultos que não completaram ou abandonaram precocemente a formação no sistema educativo formal. Permite obter o 4.º, 6.º, 9.º e 12.º anos de escolaridade.
- › **Certificação Profissional:** permite a certificação da experiência profissional e competências acumuladas pelos adultos ao longo da vida possibilitando-lhe desempenhar determinada atividade profissional.

## Áreas disponíveis para certificar a sua experiência profissional

- › **Serviços de Apoio a Crianças e Jovens**
  - › Técnico/a de Ação Educativa
  - › Acompanhante de Crianças
- › **Trabalho Social e Orientação**
  - › Técnico/a de Apoio Familiar e de Apoio à Comunidade
  - › Animador/a Sociocultural
  - › Agente em Geriatria
- › **Hotelaria e Restauração**
  - › Empregado/a de Restaurante/Bar
  - › Técnico/a de Cozinha/Pastelaria
  - › Técnico/a de Restaurante/Bar
  - › Cozinheiro/a
- › **Biblioteconomia, Arquivo e Documentação (BAD)**
  - › Técnico/a de Informação, Documentação e Comunicação

### › **Comércio**

- › Empregado/a Comercial
- › Técnico/a de Marketing
- › Técnico/a de Logística
- › Técnico/a Comercial
- › Operador/a de Logística
- › Técnico/a de Vitrinismo
- › Técnico/a de Vendas

### › **Metalurgia e Metalomecânica**

- › Serralheiro/a Mecânico/a
- › Serralheiro/a de Moldes, Cunhos e Cortantes
- › Soldador/a
- › Técnico/a de CAD/CAM
- › Operador/a de Fundição
- › Técnico/a de Projeto de Moldes e Modelos - Fundição
- › Técnico/a de Maquinação e Programação CNC
- › Técnico/a de Laboratório - Fundição
- › Serralheiro/a Mecânico/a de Manutenção
- › Serralheiro/a Civil
- › Operador/a de Máquinas Ferramentas
- › Operador/a de Máquinas-Ferramenta CNC
- › Operador/a de Fundição Injetada

### › **Eletricidade e Energia**

- › Técnico/a de Eletrotecnia
- › Técnico/a de Redes Elétricas
- › Eletricista de Redes
- › Eletromecânico/a de Refrigeração e Climatização - Sistemas Domésticos e Comerciais
- › Eletricista de Instalações
- › Técnico/a Instalador de Sistemas Solares › Fotovoltaicos

### › **Ciências Informáticas**

- › Operador/a de Informática
- › Técnico/a de Informática - sistemas
- › Técnico/a de Informática - Instalação e Gestão de Redes

### › **Construção e Reparação de Veículos a Motor**

- › Operador/a de Construção e Reparação Naval
- › Técnico/a de Produção Automóvel
- › Técnico/a de Mecatrónica Automóvel
- › Técnico/a de Construção Naval/ Embarcações de Recreio
- › Técnico/a de Aprovisionamento e Venda de Peças

- › Reparador/a de Motociclos
- › Reparador/a de Carroçarias de Automóveis Ligeiros
- › Pintor/a de Veículos
- › Mecânico/a de Serviços Rápidos
- › Mecânico/a de Automóveis Ligeiros
- › Eletricista de Automóveis
- › Técnico/a de Receção/Orçamentação de Oficina

### › **Indústrias Alimentares**

- › Pasteleiro/a - Padeiro/a
- › Operador/a de Preparação e Transformação de Produtos Cárneos

### › **Indústrias do Têxtil, Vestuário, Calçado e Couro**

- › Técnico/a de Enobrecimento Têxtil
- › Técnico/a de Modelação de Calçado
- › Operador/a de Fabrico de Calçado
- › Alfaiate
- › Técnico/a de Fabrico Manual de Calçado
- › Técnico/a de Máquinas de Confeção
- › Operador/a de Tinturaria
- › Operador/a de Tecelagem
- › Operador/a de Fiação
- › Operador/a de Fabrico de Marroquinaria
- › Modelista de Vestuário
- › Costureiro/a Modista
- › Costureiro/a Industrial de Tecidos
- › Costureiro/a Industrial de Malhas
- › Técnico/a de Tecelagem

### › **História e Arqueologia**

- › Técnico/a de Museografia e Gestão do Património

### › **Secretariado e Trabalho Administrativo**

- › Assistente Administrativo/a
- › Técnico/a Administrativo/a
- › Técnico/a de Secretariado

### › **Proteção de Pessoas e Bens**

- › Bombeiro/a
- › Técnico/a de Proteção Civil

### › **Saúde**

- › Técnico/a de Auxiliar de Saúde

### › **Onde Funciona**

Centro Qualifica de Famalicão  
[www.famalicaoeducativo.pt/\\_centro\\_qualifica\\_apresentacao](http://www.famalicaoeducativo.pt/_centro_qualifica_apresentacao)



# Cursos de Educação e Formação de Adultos (EFA)

Portaria n.º 86/2022, de 4 de fevereiro

Os cursos de Educação e Formação de Adultos (EFA) são um percurso flexível de formação, de duração variável, especificamente dirigido a adultos, que permite o desenvolvimento de competências sociais, científicas e profissionais necessárias ao exercício de uma atividade profissional e simultaneamente a obtenção de um nível básico ou do nível secundário de educação.

## **Duração**

Os EFA têm uma duração que pode variar em função do nível de certificação em causa e estão organizados em diferentes tipos de percursos formativos:

- › de ensino básico;
- › de ensino secundário;
- › de dupla certificação;
- › ou apenas percursos relativos ao desenvolvimento de competências profissionais.

## **Destinatários**

Os EFA podem ser o percurso indicado para quem tem idade igual ou superior a 18 anos e pretenda obter o 4.º, 6.º ou 9.º ano de escolaridade do ensino básico ou o ensino secundário (12.º ano) ou deseja obter uma certificação profissional.

Estes cursos permitem, também, responder às necessidades específicas de qualificação de adultos com baixas e muito baixas qualificações, nomeadamente sem o ensino básico, iletrados ou com níveis de literacia muito insuficientes.

## **Certificação**

A conclusão de um EFA permite a obtenção de uma certificação escolar de nível básico (4.º, 6.º ou 9.º ano) ou de nível secundário (12.º ano), de uma certificação profissional ou de ambas, designando-se nestes casos de dupla certificação e confere o nível 1, 2, 3 ou

4 de qualificação do Quadro Nacional de Qualificações.

## **Onde funciona**

- › Agrupamento de Escolas D. Sancho I
- › Agrupamento de Escolas Padre Benjamim Salgado
- › Instituto de Emprego e Formação Profissional (IEFP)
- › Associação Comercial e Industrial de Famalicão (ACIF)
- › CENFIM – Centro de Formação Profissional de Indústria Metalúrgica e Metalomecânica

# Ensino Recorrente

Decreto-Lei n.º 74/2004, de 26 de março

O Ensino Recorrente apresenta-se como uma segunda oportunidade de educação para os que dela não usufruíram em idade própria ou que não a completaram e para aqueles que a procuram por razões de promoção cultural e profissional. É uma opção formativa que permite obter uma certificação equivalente, de acordo com a lei portuguesa, à que é obtida nos percursos de regime geral. O cursos do ensino recorrente no ensino secundário funcionam em regime modular capitalizável. Os cursos organizam-se por disciplina, em regime modular, de acordo com um referencial de três anos.

## **Destinatários**

- › Adultos com idade igual ou superior a 18 anos;
- › Tiver concluído o 9º ano ou equivalente e quiser obter uma formação de ensino secundário.

## **Certificação**

Estes cursos possibilitam a aquisição de conhecimentos e competências ao nível do ensino secundário, permitindo a obtenção de um certificado e de um diploma escolar de 12º ano.

## **Onde funciona**

- › Agrupamento de Escolas D. Sancho I



# Vias de Conclusão do Nível Secundário de Educação

Decreto-Lei n.º 357/2007, de 29 de outubro

As Vias de Conclusão do Nível Secundário de Educação são respostas criadas para quem frequentou, sem concluir, percursos formativos de nível secundário de educação, desenvolvidos ao abrigo de planos de estudo já extintos. Estas vias permitem que o candidato conclua o nível secundário de educação, através de exames ou frequência de Unidades de Formação de Curta Duração, caso lhe falte até seis disciplinas/ano (que podem estar distribuídas pelo conjunto dos anos de escolaridade do ciclo de estudos ou concentradas num só ano) - Decreto-Lei n.º 357/2007, de 29 de outubro.

Entende-se por disciplina/ano cada um dos anos de escolaridade do ciclo de estudos dessa disciplina, ou seja:

- › uma disciplina com um ciclo de estudos de um ano corresponde a uma disciplina/ano; uma disciplina com um ciclo de estudos de dois anos corresponde a duas disciplinas/ano;
- › uma disciplina com um ciclo de estudos de três anos corresponde a três disciplinas/ano.
- › Caso o candidato tenha frequentado o ensino secundário recorrente por unidades

ou blocos capitalizáveis, entende-se por uma disciplina/ano 1/3 do total de unidades ou blocos dessa disciplina.

Os cursos complementares concluídos até ao ano letivo de 1979/80, inclusive, têm, para todos os efeitos legais, equiparação de estudos ao ensino secundário, nos termos do Despacho n.º 6649/2005, de 31 de março retificado pela Retificação n.º 1224/2005, de 18 de julho.

## **Destinatários**

As Vias de Conclusão do Nível Secundário de Educação destinam-se a candidatas com idade igual ou superior a 18 anos, que tenham frequentado sem concluir planos de estudo já extintos (até seis disciplinas/ano).

## **Certificação**

A certificação obtida através das Vias de Conclusão do Nível Secundário de Educação corresponde ao 12.º ano e confere o nível 3 ou 4 de qualificação do Quadro Nacional de Qualificações - Portaria n.º 782/2009, 23 de julho.

## **Onde funciona**

- › Centro Qualifica de Famalicão
- › Agrupamento de Escolas Camilo Castelo Branco
- › Agrupamento de Escolas Padre Benjamim Salgado
- › Agrupamento de Escolas D. Sancho I



# Formações Modulares Certificadas

Portaria n.º 66/2022, de 1 de fevereiro

As Formações Modulares Certificadas (FMC) são organizadas em Unidades de Formação de Curta Duração (UFCD) ou Unidades de Competência (UC) com o objetivo de promover o acesso a qualificações, através de percursos flexíveis, modularizados e capitalizáveis, tendo por base os referenciais de competências e de formação associados às qualificações que integram o Catálogo Nacional de Qualificações.

As FMC podem ainda ser desenvolvidas com base nos percursos de curta e média duração, previamente organizados e autonomamente certificados, disponíveis no Catálogo Nacional de Qualificações.

As FMC podem ter uma carga horária variável, tendo cada Unidade de Formação de Curta Duração ou Unidade de Competência, uma duração que pode ser de 25 ou 50 horas.

## **Destinatários**

As FMC destinam-se a adultos com idade igual ou superior a 18 anos, sem a qualificação adequada para efeitos de inserção ou progressão no mercado de trabalho e, prioritariamente, sem a conclusão do ensino básico ou secundário.

**Condições de Acesso:** Ações de nível 2 (entre o 4º ano e o 9º ano); Ações de nível 4 (Igual ou superior ao 9º ano)

## **Formação para ativos empregados e desempregados:**

- › Ativos empregados por conta de outrem;
- › Ativos trabalhadores independentes;
- › Desempregados não DLD com 12º ano, licenciatura, mestrado ou doutoramento:
- › Idade igual ou superior a 25 anos: inscrição no prazo inferior a 1 ano
- › Idade inferior a 25 anos: inscrição no prazo até 6 meses

## **Formação para ativos empregados e desempregados:**

› Ativos desempregados inscritos no Instituto de Emprego e Formação Profissional (IEFP)

## **Certificação**

Sempre que um adulto conclua com aproveitamento um curso de formação no âmbito desta modalidade é-lhe emitido um certificado que discrimina todas as unidades de competência ou de formação de curta duração concluídas com aproveitamento. As FMC são capitalizáveis para a obtenção de uma, ou mais do que uma, qualificação de nível 1, 2, 3, 4 ou 5 do Quadro Nacional de Qualificações (QNQ) que integre o Catálogo Nacional de Qualificações. Podem ainda ser capitalizáveis para um, ou mais do que um, percurso de curta e média duração constantes no Catálogo Nacional de Qualificações.

## **Onde funciona**

- › CENFIM – Centro e Formação Profissional de Indústria Metalúrgica e Metalomecânica
- › ACIF – Associação Comercial e Industrial de Vila Nova de Famalicão
- › Escola Profissional CIOR – Cooperativa de Ensino de Vila Nova de Famalicão
- › FORAVE – Associação para a Educação Profissional do Vale do Ave
- › DIDÁXIS – Cooperativa de Ensino
- › CESPU – Cooperativa de Ensino Superior Politécnico e Universitário
- › Associação de Moradores das Lameiras
- › CITEVE – Centro Tecnológico das Indústria Têxtil e do Vestuário de Portugal
- › Associação Humanitária de Bombeiros Voluntários famalicenses
- › ACIP – Ave Cooperativa de Intervenção Psico-Social
- › GTI – Gestão, Tecnologia e Inovação, SA
- › Casa do Professor
- › Instituto de Emprego e Formação Profissional (IEFP)

# Português Língua de Acolhimento (PLA)

Portaria n.º 183/2020, de 5 de agosto

Os cursos de Português Língua de Acolhimento permitem elevar a capacidade de expressão e compreensão da língua portuguesa, junto de adultos migrantes em Portugal, e facilitar o seu processo de integração social, profissional e cívico, contribuindo para a prevenção da discriminação em função da origem e promovendo a igualdade. Esta medida consiste num conjunto de ações de formação em língua portuguesa destinadas a migrantes que se fixem em Portugal. Pretende promover junto dos adultos migrantes a capacidade de expressão e compreensão da língua portuguesa, tendo em vista facilitar a sua integração social, profissional e cívica na sociedade portuguesa.

Os cursos PLA estão organizados por referenciais de competências e de formação que constam do Catálogo Nacional de Qualificações (CNQ), aos quais correspondem os níveis de proficiência linguística de acordo com o QECRL (Quadro Europeu Comum de Referência para as Línguas) e a respetiva carga horária.

## **Destinatários**

Cidadãos migrantes, adultos, com idade igual ou superior a 18 anos, desempregados ou ativos empregados, cuja língua materna não é a portuguesa e/ou que não detenham competências básicas, intermédias ou avançadas, de acordo com o QECRL.

## **Certificação**

A conclusão com aproveitamento do conjunto das unidades de formação de curta duração que atribui um nível de proficiência realizado.

## **Onde funciona**

› Agrupamento de Escolas Camilo Castelo Branco

# Qualificação para Pessoas com Deficiência e/ou Incapacidade

Segundo o Decreto-Lei n.º 290/2009 de 12 de outubro, artigo 4.º, alínea a «Pessoa com deficiência e incapacidade» é aquela que apresenta limitações significativas ao nível da atividade e da participação, num ou vários domínios da vida, decorrentes de alterações funcionais e estruturais, de carácter permanente, e de cuja interação com o meio envolvente resultem dificuldades continuadas, designadamente ao nível da obtenção, da manutenção e da progressão no emprego. A Rede Local de Educação e Formação de Vila Nova de Famalicão e a Rede Familiar Inclusivo disponibilizam este catálogo para que possa consultar as respostas existentes no concelho de apoio à transição para a vida pós-escolar (emprego e/ou formação profissional) dirigidas às pessoas com deficiência e/ou incapacidade.

Este módulo está organizado da seguinte forma:

- › Medida de Qualificação Profissional de pessoas com deficiência e incapacidade
- › Formação Inicial
- › Formação Contínua
- › Oficinas de Formação Profissional
- › Centro de Atividades e Capacitação para a Inclusão (CACI)

Medida de Integração Profissional / Emprego

- › Centro de Recursos

# Medida de Qualificação Profissional

Estes cursos destinam-se a pessoas com deficiência e incapacidade, que reúnam as seguintes condições:

- 1.** Tendo a idade mínima legal para prestar trabalho, pretendam ingressar, reingressar ou manter-se no mercado de trabalho e não possuam uma certificação escolar e profissional compatível com o exercício de uma profissão ou ocupação de um posto de trabalho, ou tendo já desenvolvido uma atividade profissional, se encontrem em situação de desemprego, inscritos no IEFP (Instituto de Emprego e Formação Profissional) e pretendam aumentar as suas qualificações noutras áreas profissionais facilitadoras do seu reingresso rápido e sustentado no mercado de trabalho e que cumpram os seguintes requisitos:
  - a) A escolaridade obrigatória, nos termos previstos na Lei n.º 85/2009, de 27 de agosto;
  - b) A escolaridade obrigatória ao abrigo das disposições transitórias da Lei n.º 85/2009, de 27 de agosto, podendo, a título excecional, abranger candidatos menores de 18 anos, desde que os estabelecimentos de ensino nos quais os mesmos se encontrem inscritos comprovem a incapacidade para frequência do mesmo.
- 2.** Podem ainda ser destinatários da formação inicial pessoas com deficiência adquirida que necessitem de uma nova qualificação ou de reforço das suas competências profissionais, incluindo nas situações decorrentes de agravamento do seu estado, salvo se a respetiva responsabilidade estiver cometida a outra entidade por força de legislação especial, nomeadamente no âmbito do regime dos acidentes de trabalho e doenças profissionais.
- 3.** Possuir Atestado Médico de Incapacidade Multiuso igual ou superior a 60% ou avaliação do Centro de Recursos da ACIP

(Centro de Capacitação e Formação de Vila Nova de Famalicão).

NOTA: não existem critérios de exclusão por escolaridade mínima ou máxima

### **Certificação**

Após a conclusão das ações de formação, as entidades formadoras devem proceder à emissão do respetivo diploma de qualificação ou dos certificados, nos termos do artigo 7.º do Decreto-Lei n.º 396/2007, de 31 de dezembro

### **Formação inicial**

Objetivos: Aquisição de competências pessoais, sociais, académicas e profissionais, potenciando a inclusão e integração no mercado de trabalho. Duração: 2900 horas

### **Formação contínua**

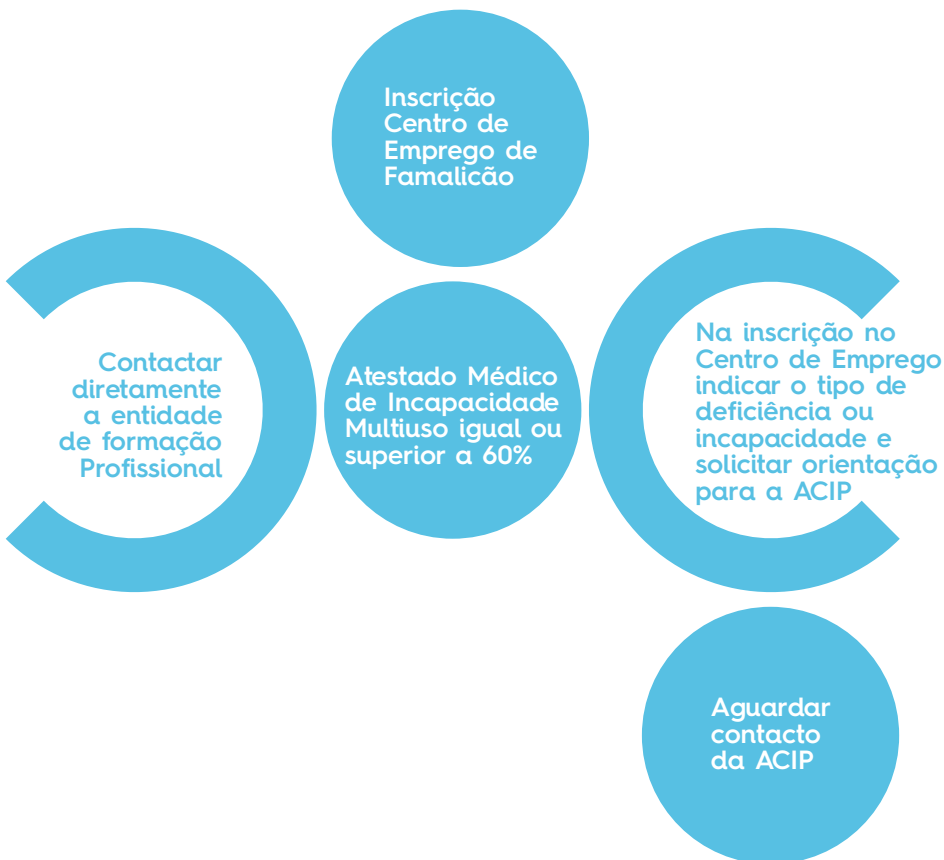
Objetivos: visam a aquisição ou reciclagem de competências profissionais, potenciando a inclusão e integração no mercado de trabalho. Duração: 400 horas

### **Oficinas de formação profissional**

Objetivos: As oficinas funcionam como resposta intermédia à formação profissional e visam a aquisição de competências pessoais, sociais e profissionais, potenciando a inclusão e integração dos jovens/adultos e consequente empregabilidade dos mesmos no mercado de trabalho.

### **Onde funciona**

- › ACIP – Centro de Capacitação e Formação de V.N. de Famalicão
- › Centro Social e Cultural S. Pedro de Bairro



# Medida de Integração Profissional/ Emprego

## **Centro de Recursos**

É uma resposta personalizada que em parceria com o IEFP pretende a integração no mercado das pessoas com deficiência e incapacidade.

## **O que fazemos?**

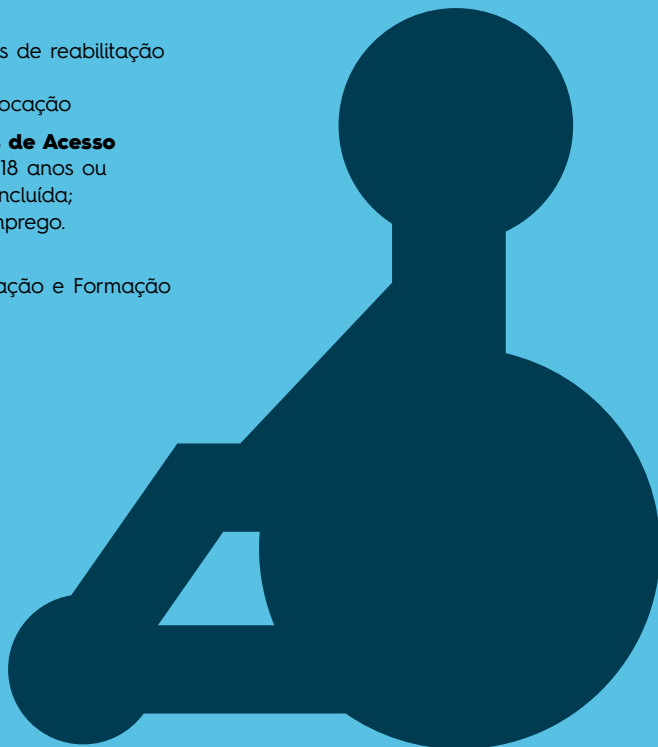
- › Avaliação da Capacidade de Trabalho de cada uma das pessoas acompanhadas;
- › Encaminhamento para Formação Profissional;
- › Articulação com o Tecido Empresarial para a Integração Profissional e acompanhamento na sua manutenção dos postos de trabalho.
- › Apresentação de perfis de empregabilidade;
- › Apresentação das medidas de reabilitação do IEFP
- › Acompanhamento pós-colocação

## **Destinatários e Condições de Acesso**

- › Idade igual ou superior a 18 anos ou escolaridade obrigatória concluída;
- › Inscrito/a no Centro de Emprego.

## **Onde funciona**

- › ACIP - Centro de Capacitação e Formação de V.N. de Famalicão





› Inscrição  
Centro de  
Emprego de  
Famalicão

› Na Inscrição no  
Centro de Emprego,  
indicar o tipo de  
deficiência ou  
incapacidade,  
solicitar orientação  
para a ACIP

› Aguardar  
contacto  
da ACIP

› Realizar  
avaliação  
no Centro  
de Recursos

› Integração  
Profissional

› Formação  
Profissional

› (CAO) Centro  
de Atividades  
Ocupacionais  
Lar Residencial

# Contactos

## **Centro Qualifica de Famalicão**

Rua Camilo Castelo Branco, 94, piso 2  
4760-127 Vila Nova de Famalicão  
Tel.: 252 320 931  
centroqualifica@famalicao.pt  
www.famalicaoeducativo.pt/\_centro\_qualifica\_apresentacao

## **Agrupamento de Escolas Camilo Castelo Branco**

Rua Padre Benjamin Salgado  
4760-158 Vila Nova de Famalicão  
Tel.: 252 501 390  
geral@aeccb.pt  
www.aeccb.pt

## **Agrupamento de Escolas D. Sancho I**

Rua Barão Trovisqueira  
4760-126 Vila Nova de Famalicão  
Tel.: 252 322 048  
direcao.aeds1@sapo.pt  
www.aeds1.pt

## **Agrupamento de Escolas Padre Benjamin Salgado**

Rua dos Estudantes  
4770-260 Joane  
Tel.: 252 996 877  
geral@aepbs.net  
www.aepbs.net

## **Didáxis, Cooperativa de Ensino Riba de Ave**

Rua António Sérgio 188, Apartado 10  
4765-909 Riba de Ave  
Tel.: 252 900 450  
info@ra.didaxis.pt  
www.didaxis.pt

## **CIOR - Escola Profissional**

Rua Amélia Rey Colaço, 106 -  
Apartado 48  
4764-901 Vila Nova de Famalicão  
Tel.: 252 301 219  
secretaria@cior.pt  
www.cior.pt

## **FORAVE - Escola Profissional**

Quinta da Serra, Apartado 5032  
4760-803 Lousado  
Tel.: 252 416 670 / 913 264 949  
forave@forave.pt  
www.forave.pt

## **Cenfim - Centro de Formação Profissional da Indústria Metalúrgica e Metalomecânica**

Rua João Paulo II, 146  
4785-141 TROFA  
Tel.: 252 400 530  
trofa@cenfim.pt  
www.cenfim.pt

## **ACIF - Associação Comercial e Industrial de Famalicão**

Av. 25 de Abril, 634,  
4760-101 Vila Nova de Famalicão  
Tel.: 252 315 409  
inovacao@acif.pt  
www.acif.pt

## **CESPU - Cooperativa de Ensino Superior Politécnico e Universitário**

Rua José António Vidal, 81  
4760-409 Vila Nova de Famalicão  
Tel.: 252 303 600  
maria.azevedo@cespu.pt  
www.cespu.pt

## **Associação de Moradores das Lameiras**

Rua da Associação de Moradores das Lameiras  
4760-026 Vila Nova de Famalicão  
Tel.: 252 501 700  
centrosocial@amlameiras.pt  
www.amlameiras.pt

## **CITEVE - Centro Tecnológico das Indústrias Têxtil e do Vestuário de Portugal**

Rua Fernando Mesquita 2785, Vila Nova de Famalicão  
Telf.: 252 300 386  
academia@citeve.pt  
www.citeve.pt

**Associação Humanitária de Bombeiros  
Voluntários Famalicenses**

Av. Carlos Bacelar Apartado 106,  
4764-901 Vila Nova de Famalicão  
Tel.: 252 330 200  
centrodeformacao@bvfamalicenses.org  
www.bvfamalicenses.org

**ACIP – Centro de Capacitação e Formação  
de V.N. de Famalicão**

Av. D. Afonso III, 1223;  
4760-240 Brufe; Vila Nova de Famalicão  
Tel: 252 313 892 ou 252 020 364  
formacao@acip.com.pt  
www.acip.com.pt/formacao-emprego/centro-  
de-recursos/


**Centro Social e Cultural S. Pedro de Bairro**

Rua da Infância, 199, 4765-016 Bairro  
Tel.: 252 900 730  
geral@centrosocialbairro.com  
www.centrosocialbairro.com/

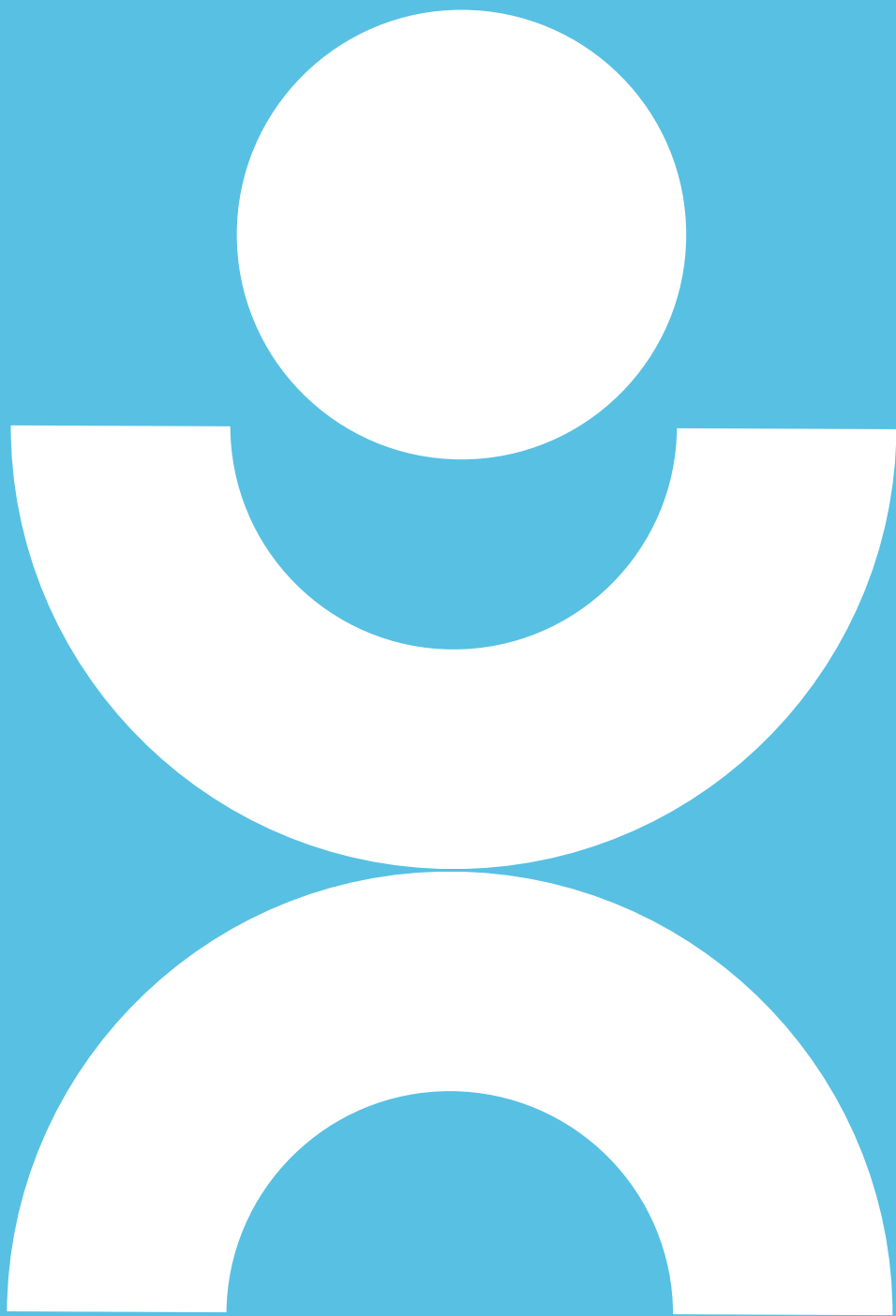
**IEFP - Instituto de Emprego e Formação  
Profissional de Vila Nova de Famalicão**

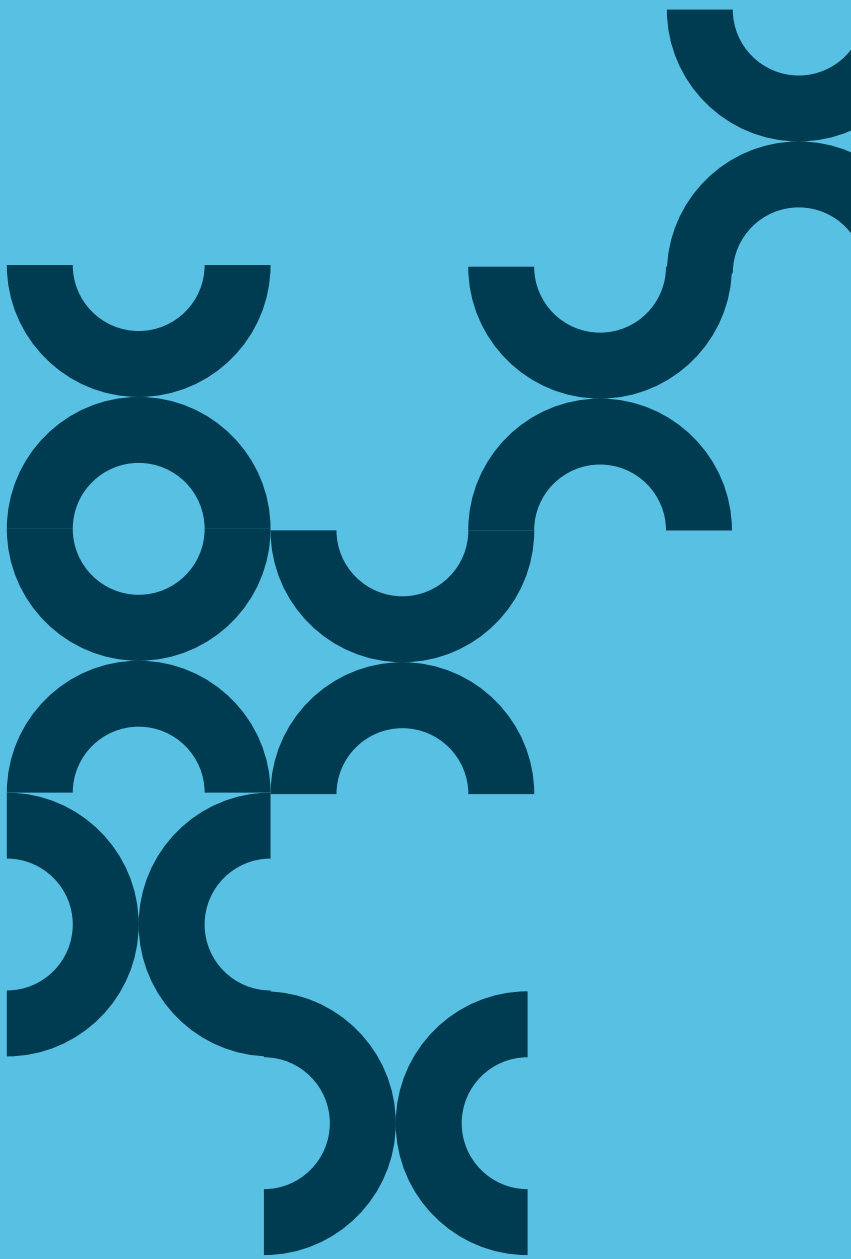
Alameda Padre Manuel Simões 247,  
4760-093 Vila Nova de Famalicão  
Tel.: 252 219 640  
se.famalicao@iefp.pt  
www.iefp.pt

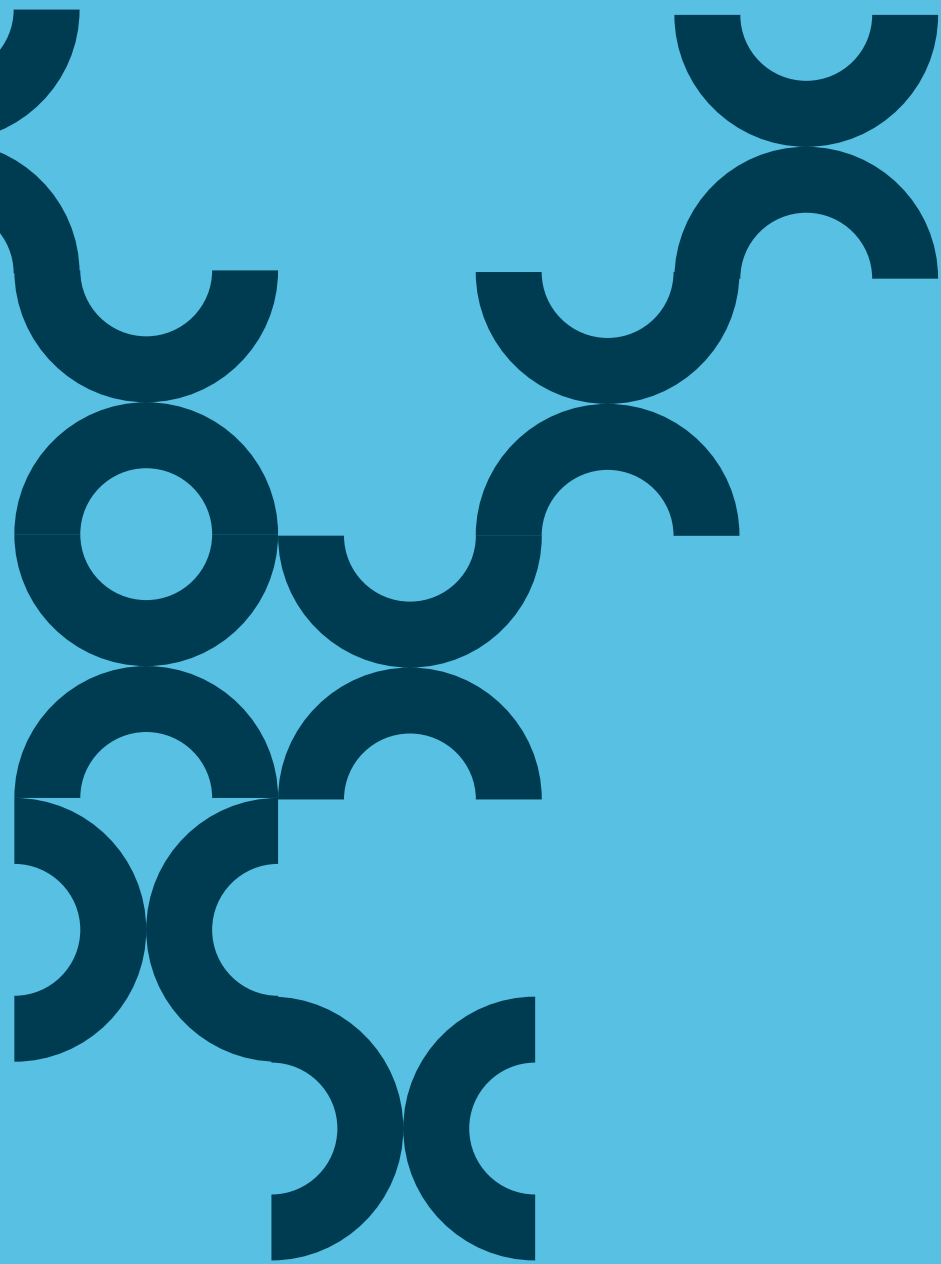




O dinamismo da nossa juventude, a vitalidade das nossas empresas, a eficiência, a diversidade e a qualificação dos nossos recursos, a qualidade de vida e o crescimento sustentado fazem de Vila Nova de Famalicão o Lugar da Educação por excelência. Com resultados validados e reconhecidos a nível nacional, a Rede Local da Educação e Formação de Vila Nova de Famalicão contribui para uma melhor articulação entre entidades do sistema educativo, autarquias, juntas de freguesia, empresas e outras instituições de serviço público, assegurando as melhores condições para o estudo e a aprendizagem de todos.









[www.famalicao.pt](http://www.famalicao.pt)  
[www.famalicaoeducativo.pt](http://www.famalicaoeducativo.pt)  
Praça Álvaro Marques  
4764-502 Vila Nova de Famalicão  
252 320 900

